

## Medidor para Gas

# G2,5

## Tipo Diafragma

## FICHA TÉCNICA

### Especificaciones del producto

<b>Tipo</b>	Gas Natural, Gas LP o gases no corrosivos
<b>Marca</b>	Metrex®
<b>Denominación (OIML)</b>	G2,5
<b>Mecanismo de medición</b>	Válvula rotatoria
<b>Odómetro</b>	5 tambores enteros y 3 decimales
<b>Tipo de lectura</b>	m³
<b>Flujo máximo</b>	4.0 m³/h
<b>Flujo mínimo</b>	0.025 m³/h
<b>Presión máxima</b>	<b>50 kPa o 7.2 PSIG</b>
<b>Presión mínima</b>	1.5 kPa o 0.2 PSIG
<b>Volumen cíclico</b>	0.8 dm³/Rev
<b>Temp. máxima</b>	55 °C
<b>Temp. mínima</b>	-10 °C
<b>Lectura remota</b>	<b>Mediante sensor externo</b>
<b>Peso Neto</b>	1.74 kg
<b>Conexiones</b>	13 mm

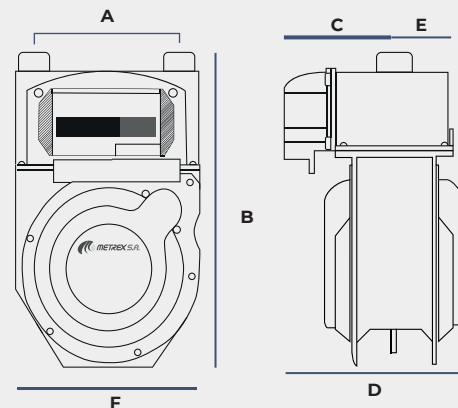


NTC 6337-1 NTC 3950



### Dimensiones

<b>A</b>	130 mm
<b>B</b>	225 mm
<b>C</b>	80 mm
<b>E</b>	50 mm
<b>D</b>	130 mm
<b>F</b>	155 mm



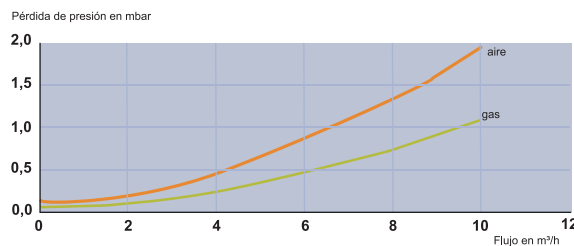
### Materiales

<b>Cuerpo</b>	Aluminio inyectado
<b>Tapas</b>	Acero Electro galvanizado
<b>Diafragmas</b>	Caucho y Nitrilo
<b>Válvula y asiento de válvula</b>	Fenol
<b>Pintura</b>	Epóxica de aplicación electrostática
<b>Visor</b>	Poliacetil de alta resistencia a impactos, protección UV. Provisto de un habitáculo para la instalación de un sensor de pulsos.

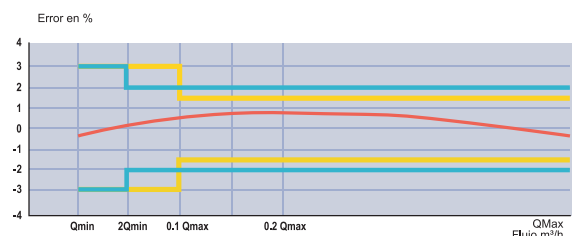
### Otras Características

- Sentido de flujo: Izquierda a Derecha o Derecha a Izquierda.
- Conducto de salida del gas en aluminio fundido, integrado a la carcasa superior.
- Etiquetas con recomendaciones de instalación en idioma español.
- Diafragmas electrosoldados
- Aleta de visor que protege el tornillo superior.
- Mecanismo de freno: Trinquete.
- Ubicación de los conductos: Parte superior (vertical).
- Identificación con códigos de barras.
- Tornillería de seguridad en acero inoxidable.
- **Garantía de 3 años** contra defectos de fábrica

### Gráfica de caída de presión



### Curva de presión



EEC 71/318  
EN 1359 & OIML